



Implante Straumann® Standard Plus Short

Mais que um implante curto.  
Um novo mundo  
de possibilidades.



60 YEARS

 **straumann**  
simply doing more

# Mais que uma solução menos invasiva. Um diferencial na prática.

## MAIOR ACEITAÇÃO POR PARTE DOS SEUS PACIENTES

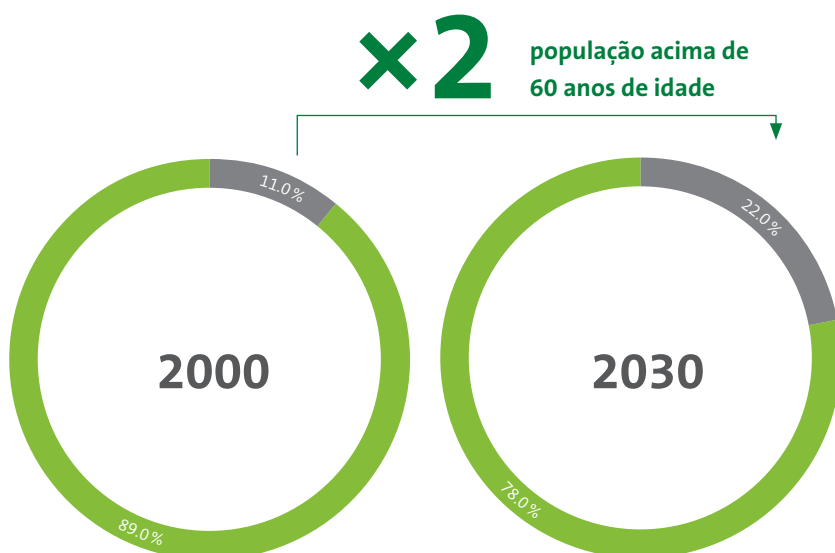
Dentistas no mundo inteiro nos contam que seus pacientes estão mais informados sobre as opções de tratamento disponíveis para substituição de dentes. A expectativa têm aumentado, porém, muitos pacientes relutam em aceitar um tratamento para colocação de implante e ficam apreensivos com procedimentos de enxerto ósseo.

Com o aumento da expectativa de vida da população<sup>1</sup>, haverá mais oportunidades para tratar pacientes com:

- Reabsorção óssea mandibular severa
- Disponibilidade óssea limitada
- Má qualidade óssea

Proporcionamos aos dentistas a possibilidade de oferecer soluções para tratar seus pacientes que, anteriormente, talvez não fossem candidatos a um tratamento com implante dentário.

### População mundial<sup>1</sup>





## IMPLANTE DE DIÂMETRO REDUZIDO - GRANDES POSSIBILIDADES

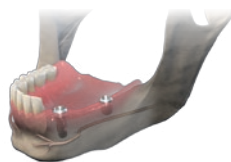
O implante Straumann® Standard Plus Short (SPS), com comprimento de 4 mm, é o implante de conexão interna mais curto do mercado. É indicado para próteses dentárias fixas ou removíveis, em situações onde há reabsorção acentuada do osso da mandíbula. O implante SPS oferece mais flexibilidade para tratar pacientes sem a necessidade de complexos procedimentos de enxerto ósseo verticais.

Os implantes SPS são indicados para:

- Próteses parciais fixas/unidades com splint (um implante por unidade) (Figura 1)
- Casos de pânticos em combinação com um implante mais longo (Figura 2)
- Casos de totalmente edêntulos com pelo menos 2 implantes SPS em combinação com 2 implantes mais longos na região anterior (Figura 3)



**Figura 1**  
Prótese parcial fixa/  
unidades com splint



**Figura 2**  
Pântico em combinação de um  
implante mais longo



**Figura 3**  
Totalmente edêntulo

# Mais do que a melhor tecnologia Straumann.

Uma solução de tratamento com alta previsibilidade.

## COMBINAÇÃO DE TECNOLOGIAS COM SUCESSO COMPROVADO

O implante Straumann® Standard Plus Short faz parte do portfólio de implantes Roxolid® SLActive® – isso significa que ele apresenta todas as características e benefícios que fizeram toda linha tão bem sucedida.

### Peça de transferência Loxim™

O novo Montador Loxim™ é acoplado no implante por encaixe. Seu projeto permite fácil manuseio sem manobras complicadas, além da proteção contra torque excessivo.

### Tecnologia SLActive® – Sucesso comprovado

- Tratamento mais seguro e mais rápido em 3 a 4 semanas para todas as indicações<sup>5</sup>
- Maior previsibilidade no tratamento com protocolos desafiadores<sup>5</sup>
- Mais possibilidades de tratamento, mesmo para pacientes com a saúde comprometida<sup>5</sup>



### Conexão interna synOcta®

O famoso desenho Cone Morse, conhecido por sua fricção de travamento mecânico, com um cone de 8° e um octógono, possibilita um posicionamento flexível e seguro das partes protéticas.

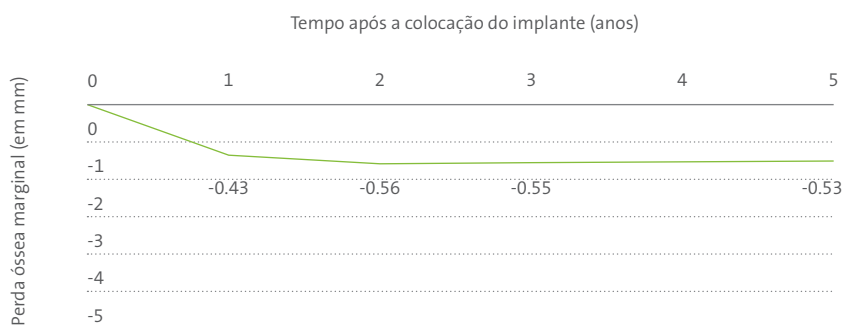
### Mais que sólido: Roxolid®

A premiada liga de titânio-zircônio tem maior resistência à tração que o titânio puro<sup>2</sup> e demonstrou melhores propriedades de osseointegração<sup>3,4</sup> em relação aos implantes SLActive® de titânio da Straumann.

## 5 ANOS DE SUCESSO COM IMPLANTES SPS

Os dados de 5 anos de um ensaio clínico multicêntrico com os implantes de 4 mm demonstraram uma alta taxa de sobrevida de 94% com perda óssea marginal mínima e condições peri-implante saudáveis.

Esse estudo demonstrou que 4 implantes SPS podem ser utilizados em próteses parciais fixas com reabsorção mandibular severa sem necessidade de aumento ósseo.<sup>6</sup>



# Mais que um novo implante de 4 mm de comprimento. Um encaixe perfeito em seu fluxo de trabalho.

## PORTFÓLIO DE IMPLANTES SPS

Os implantes de 4 mm são implantes Tissue Level com colo Standard Plus de 1,8 mm, possibilitando a colocação de implante corono-apical em combinação com cicatrização transgengival ou subgengival. As plataformas protéticas são as já existentes Regular Neck (RN) e Wide Neck (WN), dando acesso a todo o portfólio protético.

## IMPLANTES SPS – ROXOLID SLACTIVE® 4,0 MM

RN	RN	WN
		
SP Ø 4,1 RN	SP Ø 4,8 RN	SP Ø 4,8 WN
033.043S	033.044S	033.045S

## UM KIT CIRÚRGICO, UM SISTEMA DE IMPLANTES, TODAS AS INDICAÇÕES

O Kit Cirúrgico e o Kit Protético Straumann® podem ser usados para todas as linhas de implantes do Straumann® Dental Implant System.

As brocas, promotores e pinos de alinhamento foram adaptados para os implantes SPS.



## REFERÊNCIAS

1 OMS: <http://www.who.int/ageing/about/facts/en/index.html> 2 Norma ASTM F67 (define resistência à tração mínima de titânio recozido) 3 Gottlow J, Dard M, Kjellson F, Obrecht M, Sennerby L. Evaluation of a new titanium-zirconium dental implant: a biomechanical and histological comparative study in the mini pig. *Journal of Clinical Implant Dentistry and Related Research* 2012; 14: 538–545 4 Wen B et al. The osseointegration behavior of titanium-zirconium implants in ovariectomized rabbits. *Clin Oral Implants Res.* 2013 Feb 21. 5 <http://www.straumann.com/slactiveref> 6 Slotte Christer et al, Four-mm implants supporting fixed partial dentures in the posterior mandible. Resultados de 5 anos de um estudo multicêntrico. Apresentado na 20a. Reunião Científica Anual da European Association of Osseointegration, 10 a 13 de Outubro de 2012, Copenhague, Dinamarca.

**Straumann Brasil Ltda.**

Rua Funchal, 263 – 12º andar – Vila Olímpia

04551-060 – São Paulo – SP

Tel. 11 3058-6888, (cidade de São Paulo)

0800 770 6683 (demais localidades)

Fax 11 3058-6899

[info.br@straumann.com](mailto:info.br@straumann.com) / [pedidos.br@straumann.com](mailto:pedidos.br@straumann.com)

© Institut Straumann AG, 2014. Todos os direitos reservados.

Straumann® e/ou outras marcas comerciais e logotipos da Straumann® aqui mencionados são marcas comerciais ou marcas comerciais registradas da Straumann Holding AG e/ou das suas filiais. Todos os direitos reservados.